

# Je me suis fait faire un test ADN



Pourquoi ?

- . C'est à la mode et j'ai vu des pubs
- . Interdits en France mais faisables
- . Nombreux avis différents sur le Net
- . Ai-je des cousins en Amérique ?
- . Magali l'a réalisé avec succès
- . Je suis confiné et je me lance ...

# Mon choix se porte sur MyHeritage



Accueil

Arbre

Découvertes

**Soldes anticipées sur les kits ADN — Prolongées**

Se termine demain

Seulement 49 € 79€.

Livraison gratuite à partir de 2 kits.

[Commandez maintenant](#)

**Était en promotion à 45 € pour le Black Friday !  
En ce moment, 59 € en promotion pour la Saint Valentin**

- . Coût : environ 70 € / 100 € pour 2
- . Envoi des prélèvements aux USA
- . Réception des résultats par internet
- . Délais globaux : 1 mois



# Quels résultats :

## Origines ethniques :

**Bretons, Irlandais,  
Ecosais et Gallois 38,7 %**

**Italiens 38,3 %**

**Ibères 13,0 %**

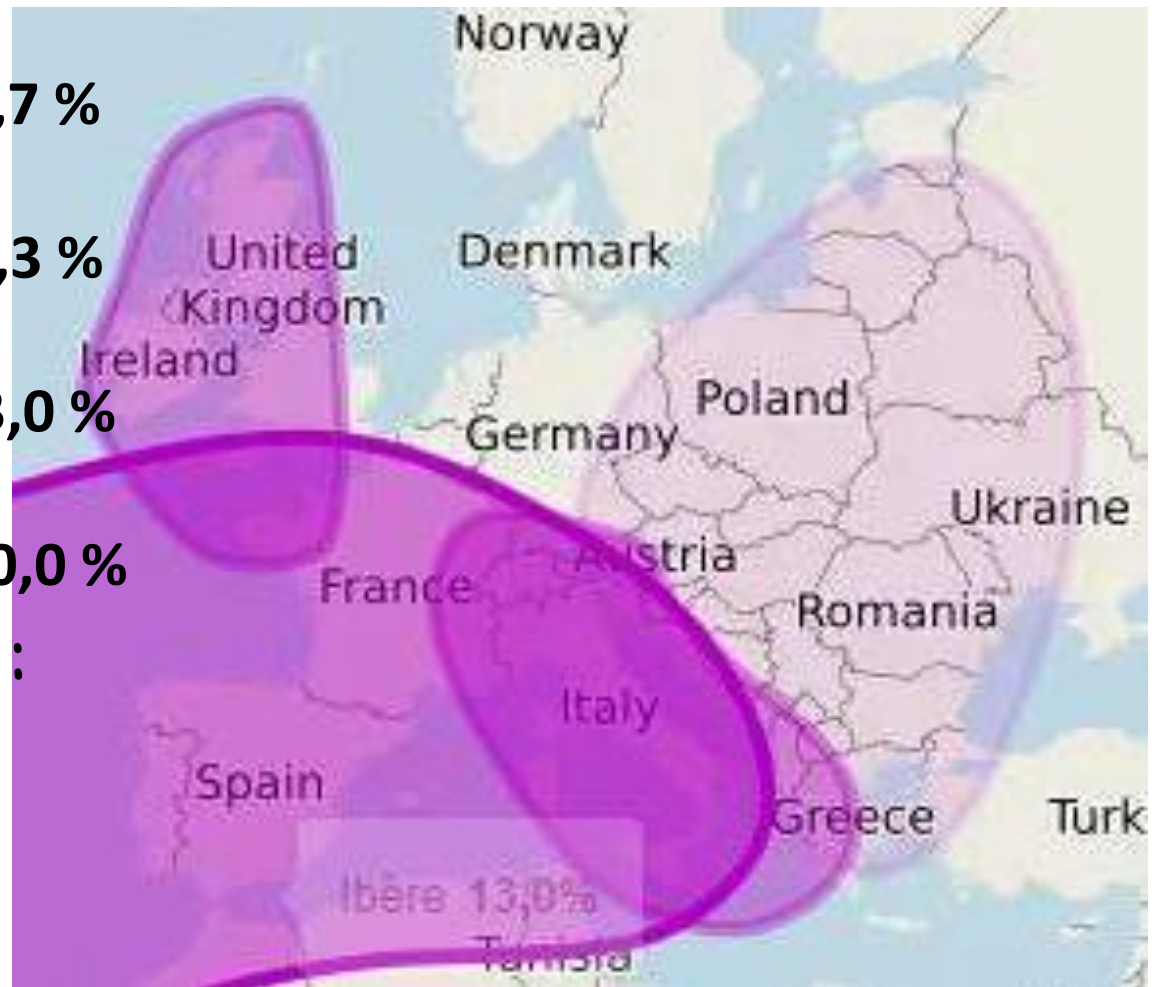
**Peuples des Balkans 10,0 %**

## Liens de parenté :

**Famille proche 0**

**Famille élargie 6**

**Parents éloignés 772**



# Correspondances ADN détectées



SALIOU Jean Yves

C'est vous | Affichage 1-10 de 782 correspondances ADN trouvées



Marie ~~██████████~~

Âge: La quarantaine

De: France

[Contacter Marie laure](#)

Relations estimées

Cousine germaine éloignée  
au 1er degré - Cousine  
issue de germain

Qualité correspondance ADN

ADN partagé: 4,4% (312,6 cM)

Segments partagés: 14

Segment le plus long: 60,4 cM

Vérifier la correspondance ADN

Voir l'arbre



Apparaît dans un arbre généalogique avec 75 personnes qu'elle gère



Les noms de famille ancestraux communs entre vous et Marie laure ~~██████████~~ comprennent BORGHETTI.



~~██████████~~

Âge: La trentaine

De: France

[Contacter Pascal](#)

Relations estimées

Cousin germain éloigné au  
2ème degré - Cousin issu  
de germain éloigné au 1er  
degré

Qualité correspondance ADN

ADN partagé: 3,3% (231,5 cM)

Segments partagés: 14

Segment le plus long: 33,9 cM

Vérifier la correspondance ADN

Voir l'arbre



Apparaît dans un arbre généalogique avec 3 personnes qu'il gère



Daria OLIVA

Âge: Octogénaire

ADN géré par Martin ~~██████████~~

[Contacter Martin](#)

Relations estimées

Cousine germaine éloignée  
au 2ème degré - Cousine  
issue de germain éloignée  
au 1er degré

Qualité correspondance ADN

ADN partagé: 2,9% (207,7 cM)

Segments partagés: 14

Segment le plus long: 58,4 cM

Vérifier la correspondance ADN

Voir l'arbre



Apparaît dans un arbre généalogique avec 235 personnes, géré par Martin ~~██████████~~ de France



Daria OLIVA est votre Cousine issue de germain selon la Theory of Family Relativity™. [Voir la théorie](#).



Les noms de famille ancestraux communs entre vous et Daria OLIVA comprennent OLIVA et MORUCCI.



Votre arbre généalogique a 3 Smart Matches™ avec cet arbre. [Afficher les Smart Matches](#)



Les lieux ancestraux qui vous sont communs ainsi qu'à Daria OLIVA incluent France.

# Correspondances selon Geneanet



Fiabilité	Individu	Degré de parenté	ADN partagé	Ancêtres communs trouvés
	Tri : degré de parenté ▼			
	 <b>Daria OLIVA</b> ADN d'un tiers géré par mart444 Voir son arbre	Parenté élargie	2.18 % 160.2 cM	non
	 <b>Renée</b> ADN d'l Voir	Parenté élargie	1.21 % 89.1 cM	non
	 <b>Martin</b> ADN de Voir	Parenté éloignée	0.51 % 37.6 cM	oui
	 <b>Nicola</b> ADN de Voir	Parenté éloignée	0.34 % 25.2 cM	non
	 <b>Anne I</b> ADN d'l Voir	Parenté éloignée	0.31 % 22.6 cM	non
	 <b>Claire</b> ADN de Voir	Parenté éloignée	0.31 % 22.6 cM	non
	 <b>Natalia</b> ADN de	Parenté éloignée	0.31 %	non

# Cousinage suggéré par MyHeritage



SALIOU Jean Yves  
C'est vous  
De: France



Daria OLIVA  
Âge: Octogénaire  
ADN géré par

Apparaît dans un arbre généalogique avec 235 personnes, géré par [Martin E](#) France [voir l'arbre](#)

Contact

Relations estimées

Cousine germaine éloignée au 2ème degré - Cousine issue de germain éloignée au 1er degré

Qualité correspondance ADN

2,9% (207,7 cM)  
ADN partagé

14

Segments partagés

58,4 cM  
Segment le plus long

## Noms ancestraux partagés

Les noms de famille ancestraux partagés peuvent indiquer des ancêtres communs. Daria OLIVA et vous partagez un nom de famille ancestral.

Oliva



Jeanne Marie OLIVA  
Votre mère



Ignace OLIVA  
Votre grand-père

Oliva



<Privé> OLIVA  
parent de Daria OLIVA



Xavier OLIVA  
grand-père de Daria OLIVA

La construction de l'arbre généalogique à partir des actes permet de valider cette hypothèse : Cousine issue de germain.

# Relation entre lien de parenté et ADN partagé

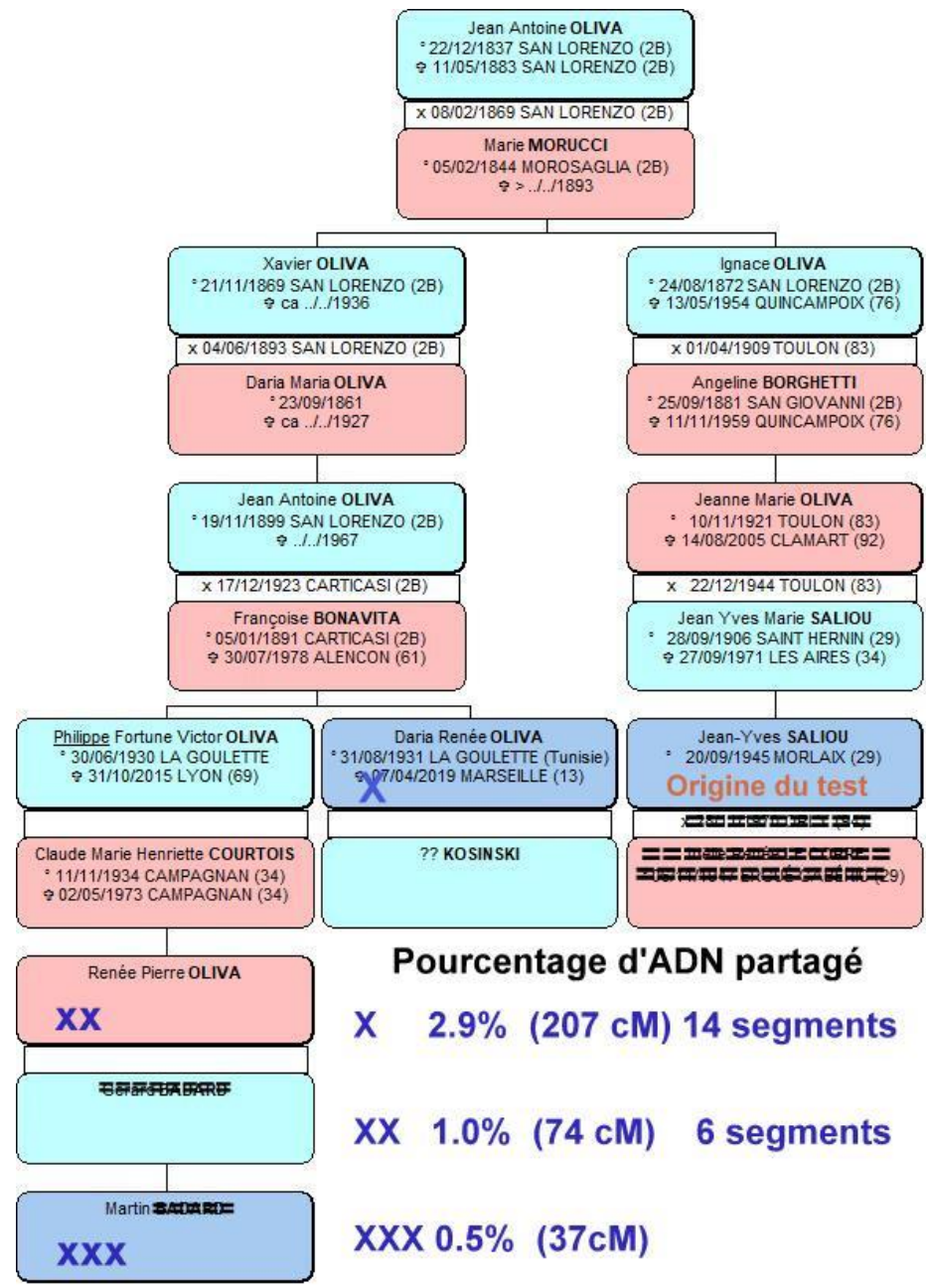


Grand-Parent / Oncle 8 284	Great-Grandparent 887 485 – 1486						Great-Great-Aunt / Uncle 420 186 – 713	1C3R 117 25 – 238	2C3R 51 0 – 154	
1C2R 5 269	Half Great-Aunt / Uncle 431 184 – 688	Grandparent 1754 984 – 2462 <b>mon grand père Ignace</b>				Great-Aunt / Uncle 467 <b>son frère Xavier</b>	1C2R 221 33 – 471	2C2R 71 0 – 244	3C2R 36 0 – 166	
1C1R 5 190	Half 1C1R 224 62 – 469	Half Aunt / Uncle 871 492 – 1315	Parent 3485 2376 – 3720 <b>ma mère</b>		Aunt / Uncle 1741 1201 – 2282	Jean Antoine 1C1R 433 102 – 980	2C1R 122 14 – 353	3C1R 48 0 – 192	4C1R 28 0 – 126	
3C 3 168	Half 2C 120 10 – 325	Half 1C 449 156 – 979	Half Sibling 1759 1160 – 2436	Sibling 2613 1813 – 3486	Jean-Yves	1C 866 396 – 1397	Daria 2C 229 41 – 592	3C 73 0 – 234	4C 35 0 – 139	5C 25 0 – 117
1C1R 7 139	Half 2C1R 66 0 – 190	Half 1C1R 224 62 – 469	Half Niece / Nephew 871 492 – 1315	Niece / Nephew 1740 1201 – 2282	Child 3487 2376 – 3720	1C1R 433 102 – 980	Renée 2C1R 122 14 – 353	3C1R 48 0 – 192	4C1R 28 0 – 126	5C1R 21 0 – 80
1C2R 7 178	Half 2C2R 48 0 – 144	Half 1C2R 125 16 – 269	Half Great-Niece / Nephew 431 184 – 688	Great-Niece / Nephew 850 330 – 1467	Grandchild 1754 984 – 2462	1C2R 221 33 – 471	Martin ? 2C2R 71 0 – 244	3C2R 36 0 – 166	4C2R 22 0 – 93	5C2R 18 0 – 65
1C3R	Half 2C3R	Half 1C3R 60 0 – 120	Half GG-Niece / Nephew 208 103 – 383	Great-Great-Niece / Nephew 420 186 – 713	Great-Grandchild 887 485 – 1486	1C3R 117 25 – 238	Martin ? 2C3R 51 0 – 154	3C3R 27 0 – 98	4C3R 19 0 – 60	5C3R 13 0 – 30

L'ADN partagé diminue approximativement de moitié à chaque changement de génération mais peut aussi disparaître totalement d'une génération à l'autre si une partie de chromosome n'est pas transmise.



# Superposition des résultats des tests et de mon arbre généalogique





# En conclusion, j'ai pu :



- . compléter 2 branches de cousins, croiser ces informations avec 2 branches déjà connues
- . contacter des cousins plus ou moins proches et définir les liens qui nous unissent.

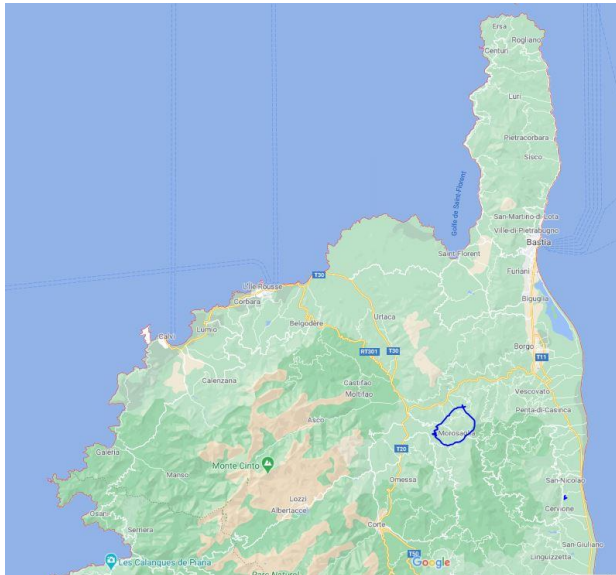
Photo famille Jean Antoine OLIVA

Photo Daria OLIVA

# Quelques réflexions



- . Motivations des personnes testées
- . Pas d'arbres en ligne
- . Peu de réponses aux demandes d'informations
- . Origine géographique des personnes testées



- Sur 15 cousins proches
- . 11 sont de la Castagniccia
  - . 1 de la côte orientale
  - . 2 sont Bretons
  - . 1 vit aux USA

- . Réussite d'une recherche de paternité ?